

4 - 7 OCTOBRE 2022

7<sup>ÈME</sup> CONGRÈS DE  
LA SOCIÉTÉ FRANCOPHONE  
DE NÉPHROLOGIE, DIALYSE  
ET TRANSPLANTATION

SFNDT  
COUVENT DES JACOBINS  
RENNES

WWW.CONGRES.SFNDT.ORG

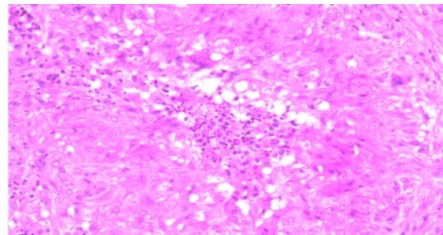
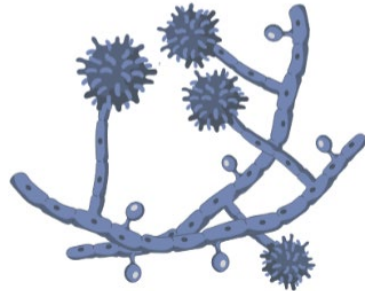
## Phaeohyphomycoses après transplantation rénale en Guadeloupe : Etude de cohorte rétrospective

C. Thomas <sup>1,\*</sup>, P.A. Claude <sup>2</sup>, J. Claudeon <sup>2</sup>, S. Markowicz <sup>3</sup>, M. Nicolas <sup>4</sup>, P. Musson <sup>5</sup>, L. Epelboin <sup>1</sup>, K. Schepers <sup>6</sup>, L. Tardieu <sup>3</sup>

<sup>1</sup>Service De Maladies Infectieuses Et Tropicales-Chu Cayenne - Cayenne (France), <sup>2</sup>Service De Néphrologie-Chu Guadeloupe - Pointe À Pitre (France), <sup>3</sup>Service De Maladies Infectieuses Et Tropicales-Chu Guadeloupe - Pointe À Pitre (France), <sup>4</sup>Laboratoire De Mycologie-Chu Guadeloupe - Pointe À Pitre (France), <sup>5</sup>Service De Dermatologie-Chu Guadeloupe - Pointe À Pitre (France), <sup>6</sup>Service De Maladies Infectieuses-Ch Niort - Niort (Belgique)



- Phaeohyphomycoses : infections à champignons filamenteux mélanisés
- Mélanine: facteur protecteur et de virulence.
- Origines tellurique et végétale, cosmopolite, zone tropicale ++



- Cohorte rétrospective monocentrique du CHU de la Guadeloupe de 2013 à 2022.
- Population d'étude : age > 18 ans, transplantés rénaux suivis au CHU de la Guadeloupe.
- Critère d'inclusion : Phaeohyphomycose prouvée sur prélèvement tissulaire. Secondairement confirmée par le CNR (Institut Pasteur Paris).
- Poster réalisé avec l'application Biorender.

4 - 7 OCTOBRE 2022

7<sup>ÈME</sup> CONGRÈS DE  
LA SOCIÉTÉ FRANCOPHONE  
DE NÉPHROLOGIE, DIALYSE  
ET TRANSPLANTATION

SFNDT  
COUVENT DES JACOBINS  
RENNES

WWW.CONGRES.SFNDT.ORG

- Onze cas inclus = incidence de 3.14%
- Délai médian d'apparition : 12 mois (2-82 mois) post transplantation.
- Age médian au diagnostic : 61 ans.
- 90% des patients sont diabétiques
- 82% ont été traité par antibiothérapie préalable
- 27% ont une réactivation CMV.
- Infections localisées : cutanées/sous cutanées (n=11/12) ou disséminées (n=1/12) ; atteinte membres supérieurs (55%, n=6/11)
- 73% : traitement médical ; 91% : traitement chirurgical.
- 8 agents infectieux différents identifiés : *Paraconothyrium cyclothyrioides* ++



- Transplanté rénal présentant un nodule cutané ou sous cutané chronique : diagnostic de mycoses profondes dont phaeohyphomycoses.
- Répartition épidémiologique des espèces aux Antilles différente de la littérature, avec l'absence d'*Alternaria* et prédominance de *Paraconothyrium cyclothyrioides*.
- Place des antifongogrammes: CMI aux antifongiques sont variables
- Risque d'interaction entre azolés et traitement anti rejet.